

Professor Carol Murphy
Bureau: 156 Dauer Hall
cmurphy@ufl.edu tél. 352-273-3772

Printemps 2018
le jeudi, pér. 9-11, AND 19
Consultation: m, j, pér. 7

LE ROMAN AU FEMININ

FRW 4281 (019E) - READINGS IN THE 20th and 21st-CENTURY FRENCH NOVEL
Prerequisites/pré requis: FRE 3320 and FRW 3100 or FRW 3101, or equivalent

FRW6288 (02BA) – TWENTIETH, TWENTY-FIRST-CENTURY FRENCH NOVEL

Description et objectifs du cours

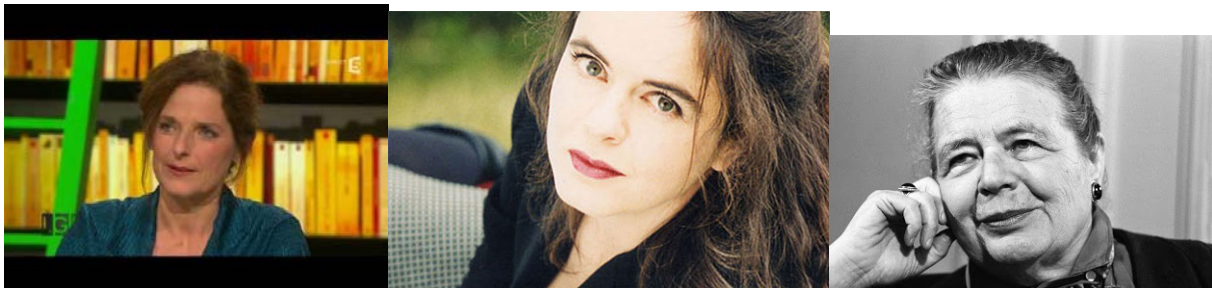


Marguerite Duras

Colette

Simone de Beauvoir

Dans notre cours nous allons explorer l'explosion de la créativité romanesque chez des femmes écrivains aux 20e et 21e siècles: Marguerite Duras et Simone de Beauvoir, lauréates du Prix Goncourt, Colette, la première (et seule) femme à être accordée des funérailles nationales, Marguerite Yourcenar, la première femme à être élue à l'Académie française, Amélie Nothomb et Marie Nimier dont les écrits étonnent par leur singularité, intelligence et post-modernité parfois décapante.



Marie Nimier

Amélie Nothomb

Marguerite Yourcenar

Notre travail au cours du semestre sera axé sur une lecture attentive de chaque texte considéré dans sa littérarité singulière, sa place dans l'histoire du roman aux 20e-21e siècles et son engagement avec des questions historique, sociale, et politique concernant la femme.

Travail de l'étudiant(e)

Présence et Participation:

- La présence et participation en classe étant essentielles pour le succès du cours--collectif et individuel-, les absences sont à éviter à tout prix. La moyenne de l'étudiant(e) baissera considérablement à partir de trois absences (l'équivalent du séminaire le jeudi). Gardez-les absences pour les urgences, s'il vous plaît!
- Il faudra prendre des notes en classe. Il est surtout nécessaire de venir en classe avec la bonne édition du livre signalée ci-dessous.

Lecture, Rédactions, Examens:

- Votre travail consistera d'une lecture assidue de chaque roman, lecture qui sera terminée avant la discussion du livre.
- Votre compréhension du texte sera évaluée par votre participation en classe et par de brefs travaux écrits (2 pages au maximum) portant sur des questions ou un passage important pour la discussion en classe.

FRW 4281:

- De brefs commentaires écrits sur un passage ou des réponses par écrit aux questions distribuées par la professeur.
- Deux devoirs écrits courts (4-6 pages) OU un devoir long (8-12 pages) OU deux examens (5-6 pages chacun) à faire à la maison qui complèteront le travail du cours.

FRW 6288:

- Un mémoire portant sur un sujet développé en consultation avec la professeur (12-15 pages).
- De brefs résumés de sources bibliographiques secondaires.

Consignes pour le travail écrit:

Tout devoir écrit doit être remis à la professeur à la date limite indiquée ci-dessous et suivra, quant au format, les règles énoncées dans le *MLA Handbook for Writers of Research Papers*. Il est entendu que tout devoir écrit représente votre propre travail à l'aide de livres et de notes de cours, de dictionnaire(s) et de grammaire(s). Selon le code d'honneur de l'Université, il est formellement interdit de demander de l'aide à une autre personne soit pour l'expression des idées énoncées dans le devoir soit pour la correction stylistique et/ou grammaticale de votre prose.

Répartition des notes (FRW 4281)

Préparation et participation en classe	20%
Travail écrit pour la discussion en classe	30%
Examens/devoirs écrits	50%

Répartition des notes (FRW 6288)

Préparation et participation en classe	20%
Travail écrit pour la discussion en classe	20%
Résumé(s)	15%
Mémoire	45%

Textes

Colette, *La Maison de Claudine* livre électronique. Voir www.uflib.ufl.edu; lire en "rich text"

Simone de Beauvoir, *Les Belles Images* ISBN 02241466

Marguerite Duras, *Moderato Cantabile* ISBN 2707303399

Marguerite Yourcenar, *Anna Soror* ISBN 20703830X

Marie Nimier, *La Reine du Silence* ISBN 978-2-07-032084-4

Amélie Nothomb, *Stupeur et Tremblements* ISBN 2226109501

Dates limites

A. Mémoire (FRW 6288) Choix de sujet, 29 mars
Plan, bibliographie, 12 avril
Mémoire, 24 avril

B. Examens/ Devoirs (FRW 4281) à décider selon le format choisi

CALENDRIER DU SEMESTRE

SEMAINE PREMIERE

Jeudi 11 janvier Introduction au cours
Introduction à Colette

SEMAINE DEUX

Jeudi 18 janvier *La Maison de Claudine*

SEMAINE TROIS

Jeudi 25 janvier *La Maison de Claudine*
Introduction à Simone de Beauvoir

SEMAINE QUATRE

Jeudi 1er février *Les Belles Images*

SEMAINE CINQ

Jeudi 8 février *Les Belles Images*
Introduction à Marguerite Duras

SEMAINE SIX

Jeudi 15 février *Moderato Cantabile*

SEMAINE SEPT

Jeudi 22 février *Moderato Cantabile*
Introduction à Marguerite Yourcenar

SEMAINE HUIT

Jeudi 1er mars *Anna Soror*

SEMAINE DU 5 MARS

CONGE, VACANCES DU PRINTEMPS

SEMAINE NEUF

Jeudi 15 mars

Anna Soror

Introduction à Marie Nimier

SEMAINE DIX

Jeudi 22 mars

La Reine du Silence

SEMAINE ONZE

Jeudi 29 mars

La Reine du Silence

SEMAINE DOUZE

Jeudi 5 avril

La Reine du Silence

Introduction à Amélie Nothomb

Stupeur et Tremblements

SEMAINE TREIZE

Jeudi 12 avril

CONGÉ

SEMAINE QUATORZE

Jeudi 19 avril

Stupeurs et Tremblements